


## Sgabello professionale

Pieghevole a doppia salita

Cod. 6033

- ★ Sgabello pieghevole in alluminio a doppia salita
- ★ Gradino anti-scivolo profondo mm. 83 unito al montante mediante robusta saldatura ad angolo nascosta alla vista
- ★ Montante scatolato a doppia anima mm. 80 x 23
- ★ Ripiano in alluminio da mm. 200 x 300
- ★ Barre distanziatrici automatiche di sicurezza anti-apertura e anti-chiusura realizzate in alluminio anti-ruggine
- ★ Rinforzi inferiori per irrigidimento base
- ★ Piedini maggiorati con superficie anti-sdrucchiolo
- ★ Anno di produzione e marchio del produttore
- ★ Libretto e norme d'uso
- ★ Imballo in robusto LPDE riciclabile 

Indicato per lavorare in ambienti industriali che richiedono un sostegno molto stabile e sicuro in ogni condizione di impiego e che consente spostamenti pratici e veloci.

**GARANZIA**  
**10 anni**

**PORTATA**  
**150 kg**

**ASSICURAZIONE  
PRODOTTO**  
Danni a cose e persone  
**3.000.000**



**100%**  
**MADE IN  
FRIGERIO**  
PRODUCT

**NORMA**  
**EN 14183**

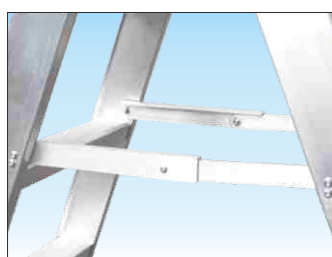


Certificato da  
**POLITECNICO**

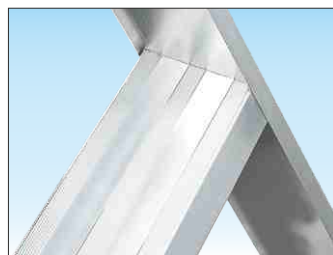
In foto articolo SCA 6033/04



Finitura terminale piatta con cerniera in acciaio crea un ripiano mm 200 x 300



Barre distanziatrici automatiche in alluminio anti-apertura e anti-chiusura



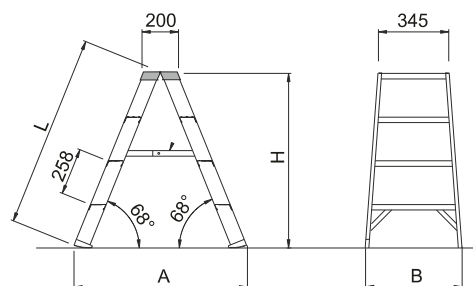
Gradino antiscivolo profondo 83 mm. accoppiato al montante con robusta saldatura ad angolo nascosta vista



Base rinforzata con nervature anti-urto in alluminio e piedi in gomma certificata con innesto anti-distacco



articolo  
SCA 6033/03



Codice Articolo	Gradini ripiano compreso n°	Lunghezza L mt.	Altezza ripiano H mt.	Altezza di lavoro ripiano + 2mt mt.	Larghezza sgabello B mt.	Scartamento al suolo A mt.	Peso kg.	Prezzo
								Euro
SCA 6033/02	2x2	0,55	0,48	2,48	0,46	0,58	4,4	<b>101,00</b>
SCA 6033/03	2x3	0,80	0,72	2,72	0,49	0,78	6,2	<b>125,00</b>
SCA 6033/04	2x4	1,06	0,96	2,96	0,53	0,97	7,7	<b>151,00</b>